



PASTORE & LOMBARDI 

HISTORIK



EN LÅNG TRADITION

Pastore & Lombardi startade i början av nittonhundratalet som en liten järnhandel.

Ägarnas intresse vänds snart mot förra sekelskiftets tidiga tekniska uppfinningar av komponenter för bilar, lastfordon och bussar.

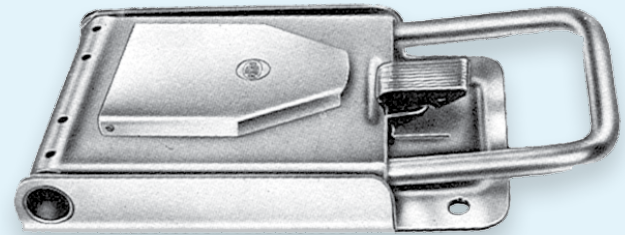
Den första registreringen av Pastore & Lombardi som företag hos Handelskammaren i Bologna noteras 1914.

Redan före andra världskriget importerar Pastore & Lombardi produkter av ledande märken - och i sin tur - exporterar merparten av sina egna.

Under andra världskriget upphör tillfälligt aktiviteterna, startar därefter och växer under den ekonomiska boomen på 1950- och 1960-talen.

Det traditionella samarbetet med Rhibo, Bologna – startade tack vare vänskapen mellan ägarfamiljerna i de båda företagen. Samarbetet resulterade i introduktionen av de första dörrlåsen för temperaturisolerade fordon under 70-talet.

Kallbearbetning av stål, Rhibo's huvudaktivitet, blir det grundläggande basen för den tekniska kompetensen hos Pastore & Lombardi som i sin tur specialiserar sig på bearbetning av rostfritt stål.



AKTIVITET

Pastore & Lombardi var fram till andra världskriget starkt bunden till Rhibo som även producerade olika egna komponenter. Pastore & Lombardi drabbades inte av samma öde under kriget.

Rhibo förstördes genom bombningar, medan Pastore & Lombardi klarade sig, lokaliserad till det historiska centrumet av Bologna.

Snabbt återuppbyggs pressar och verktyg, produktionen startar omgående efter krigsslutet.

Då produktionsverktyg ägs direkt av Pastore & Lombardi, i dag många hundra, erbjuds ett brett utbud som saknar motstycke.



Autoforniture

SUCC.
**PASTORE
& LOMBARDI**
BOLOGNA

**CHIUSURA INCASSATA
PER PORTE**

KATALOGER

Pastore & Lombardis kataloger har alltid varit en styrka. Med bilderna, teknisk specifikation samt utbudet har Pastore & Lombardi alltid varit en föregångare för leverantörer av komponenter till kommersiella fordon.

För 1930-talets bussar med öppningsbara soltak till kompletta skinninredningar för bilar har Pastore & Lombardi's katalog alltid erbjudit ett extraordinärt utbud.

UTVECKLING

Från 1980-talet har företaget fokuserat sin aktivitet på industriell tillverkning av fordonsbyggnationer innebärande att man lämnar området reservdelar för bilar och bussar. Transportsektorns utveckling av temperaturkontrollerade transporter innebar en stark expansion för behovet av komponenter i rostfritt stål.

Den stadigt ökande efterfrågan på exportmarknaden ledde till att företaget blev den ledande tillverkaren av komponenter i rostfritt stål för kommersiella fordon i Europa och Mellan Östern. Man lade grunden för de tekniska- och kvalitetsstandarder som nu gäller dagens applikationer för dessa komponenter.

I slutet av 1990-talet fanns inte någon påbyggare av kommersiella fordon som inte kände till Pastore & Lombardis produkter. Exporten innefattade nu även Fjärran Östern, Australien och Syd Amerika.

I dag exporteras mer än 80% av den egna produktionen.



**SERRATURA DA INCASSO COMPLETA
COMPLETE LOCK FOR EMBEDDING
KOMPLETTER VERSCHLUSS ZUR VERSENKUNG
SERRURE A ENCASTRER COMPLETE**



Autoforniture

SUCC. **PASTORE
& LOMBARDI**



SEZIONE ACCESSORI VEICOLI INDUSTRIALI
COMMERCIAL VEHICLE ACCESSORY DIVISION
ABTEILUNG FÜR LKW-ZUBEHÖRE
ATELIER ACCESSOIRES POUR VEHICULES INDUSTRIELS



ACCESSORI PER FURGONI
CATALOGO N. 22

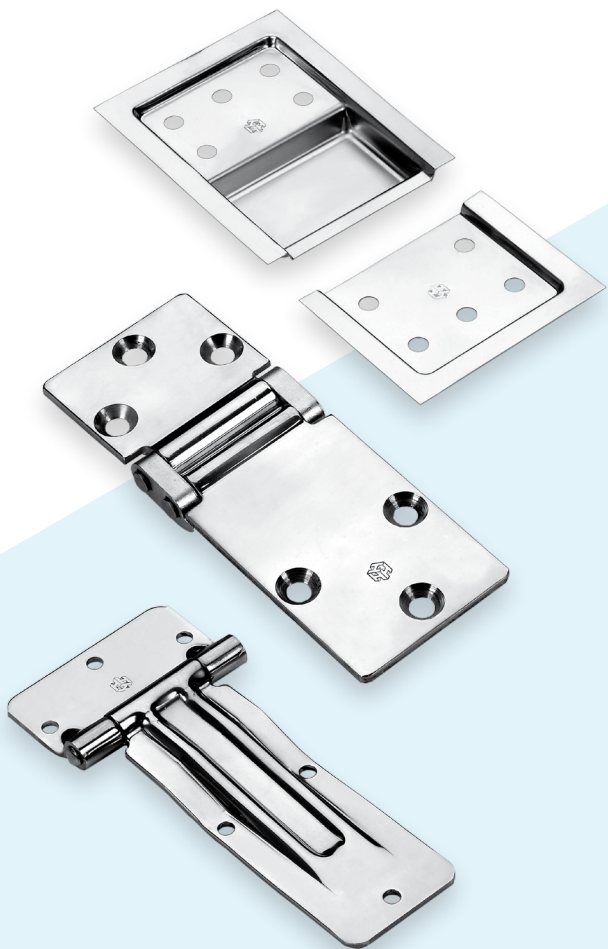
CATALOGO
CATALOGUE
KATALOG Nr. 1074
CATALOGUE

PRODUKTERNA

ROSTFRITT STÅL

Av de produkter som erbjuds är de viktigaste lås och gångjärn i rostfritt stål AISI 304.

Med detta material – tack vare sitt rostskydd och elasticitet – klarar ett mycket påfrestande nyttjande under omständigheter som är svåra att förutse och kalkylera, exempelvis på ett nyttofordon.



GÅNGJÄRN

Sortimentet erbjuder ett mycket brett utbud, både för baktörrar och sidodörrar. Gångjärn för ytmontage är absolut de mest populära. Katalogutbudet inkluderar även inbyggda och försänkta gångjärn.

Alla gångjärn finns i olika storlekar som gör det möjligt för påbyggaren att finna sin ideala kombination.

På förfrågan kan gångjärn levereras enligt kundens egna tekniska önskemål.

LÅS

Pastore & Lombardis lås har alltid varit en referens för branschen, den första att introducera rostfritt stål. Företaget har alltid utvecklat sitt sortiment, uppdaterat det tekniska och kvalitetsstandarderna för denna typ av produkt. Sortimentet är mycket brett, omfattande varje tänkbar kundförfrågan.

Förutom enkla handtag erbjuds sofistikerade låskombinationer med nyckellåsning för bak och sidodörrar, olika rördiametrar både för utanpåliggande samt infällda montage. Den kontinuerliga utvecklingen av komponenterna sker även i samarbete med våra kunder och deras erfarenhet, en utveckling i dag baserad på både försiktig design samt grundlig och noggrann testning.

Tillsammans med simulering enligt matematiska beräkningar, periodiska laborietester görs verklighetstest hos kund. Designen baseras på ett halvsekels erfarenhet av dessa komponenter.

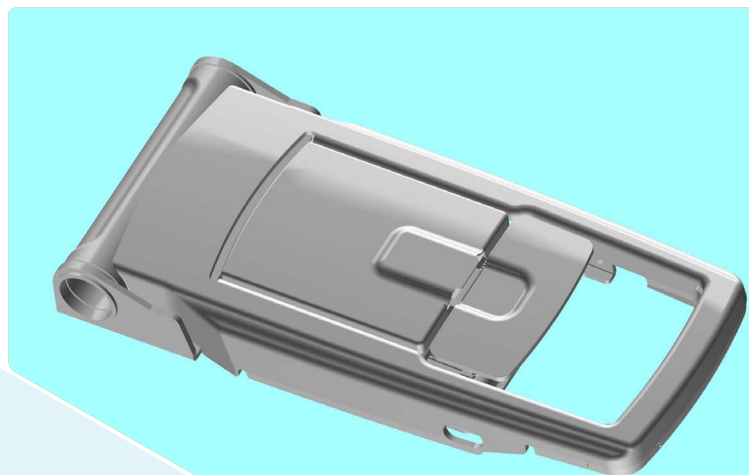
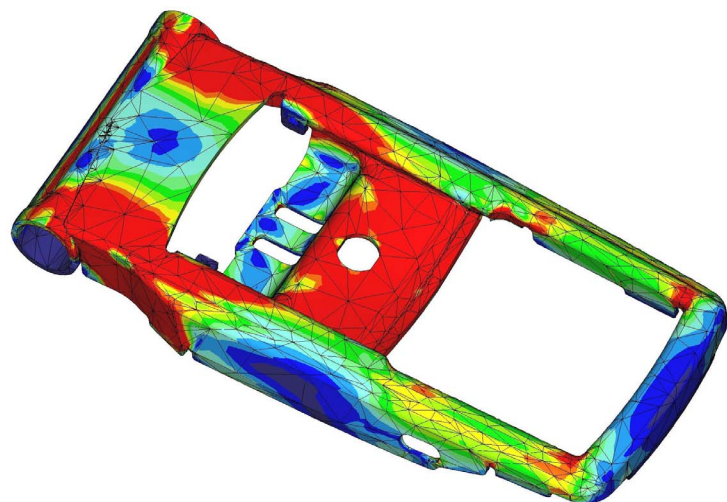
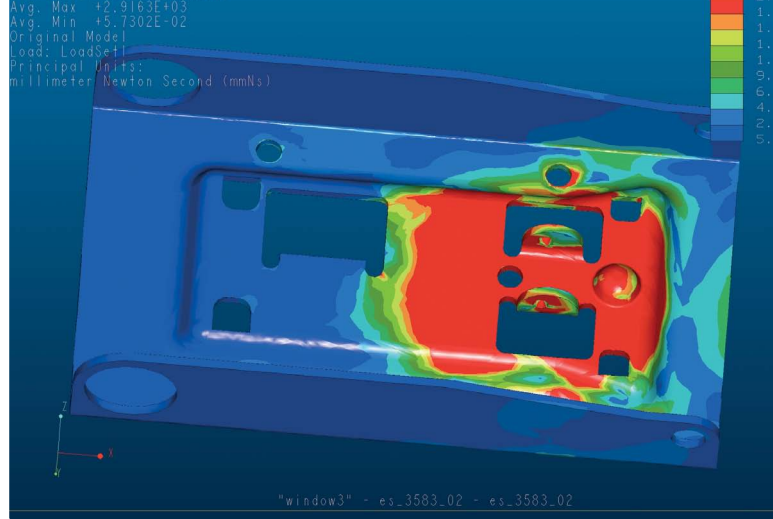


DESIGN

Sedan mer än 10 år tillbaka har alla ritningar tagits fram via 3D. Detta program ger möjlighet att använda materialet på bästa sätt, reducera totalmåttan och snabbt ta fram verktyg. Pastore & Lombardi är marknadens mest flexibla företag då det gäller att ta fram egna produkter, många gånger baserat på samarbete med ledande kunder samt deras specifikationer.

Pastore & Lombardi har utvecklat sitt tillvägagångssätt för ett tekniskt samarbete. För många kunder är Pastore & Lombardi en partner för samarbete för utveckling av system som kan vara mer komplexa än själva låssystemet.

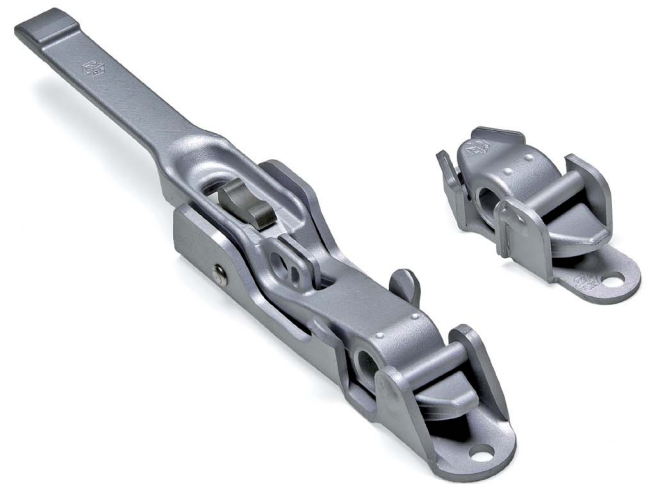
Avgörande är att volymer baseras på detta samt den extraordinära produktionsflexibiliteten möjliggör en produktion också anpassat för medelstora kunder och produktionsvolymer.



TILLVERKNING

VERKTYG

Många hundra verktyg, en anseelig mängd teknisk dokumentation, en högkvalificerad och kompetent personal garanterar en komplex och avancerad produktionskapacitet. Ett nätverk av underleverantörer, alla lokaliserade på några kilometers avstånd från huvudkontoret ger en bred och mycket flexibel produktionskapacitet, baserat på modern utrustning och stark specialisering i produktionsprocesserna. Resultatet av detta är en bred bas i teknisk specialkompetens, processer oberoende av varandra, hög effektiv produktionskapacitet hos personalen.





PRODUKTIONSKONTROLL, KVALITÉ

Den avancerade produktionen styrs av en detaljerad bevakning i alla ingående produktionsmoment. Leverantörerna – i stort sett samtliga certifierade – är erfarna specialister inom sitt område med garanterat hög kontroll av standard och kompetens.

Pastore & Lombardi's personal övervakar produktionsmomenten, bevakar och analyserar alla kritiska moment. Man följer även ett externt övervakningssystem för att eliminera misstag och felaktigheter.

För varje enskild komponent som tillverkas finns förutom en uppdaterad teknisk beskrivning en processfil för framställandet av just denna komponent, likaså en kvalitetskontrollscykel.

En slutlig test innan en komponent kan gå till försäljning avslutas med en minutiöst kontroll av vare tillverkningsmoment. Råmaterial certifieras alltid av det levererande stålverket.

Pastore & Lombardi är certifierade enligt ISO 9001.

PRODUKTIONSPROCESSEN

Dagligen samarbetar Pastore & Lombardi med leverantörer specialiserade på kallbearbetning av stål, smide och alla typer av ytbehandling.

Plåtbearbetning utförs i automatiserade produktionslinjer, med betydande investeringar i tekniskt avancerade verktyg.



PASTORE & LOMBARDI S.p.A.

Via Don Minzoni 3, 40057 Cadriano di Granarolo Emilia (Bologna) - Italy

Tel. +39 051 764111 - Fax +39 051 765414

Capitale Sociale € 468.000 i.v. - R.I. Bologna, C.F. e P.IVA 03276650375

R.E.A. della C.C.I.A.A. di Bologna 277528

www.pastorelombardi.com - info@pastorelombardi.com